

## 1.3 Internet

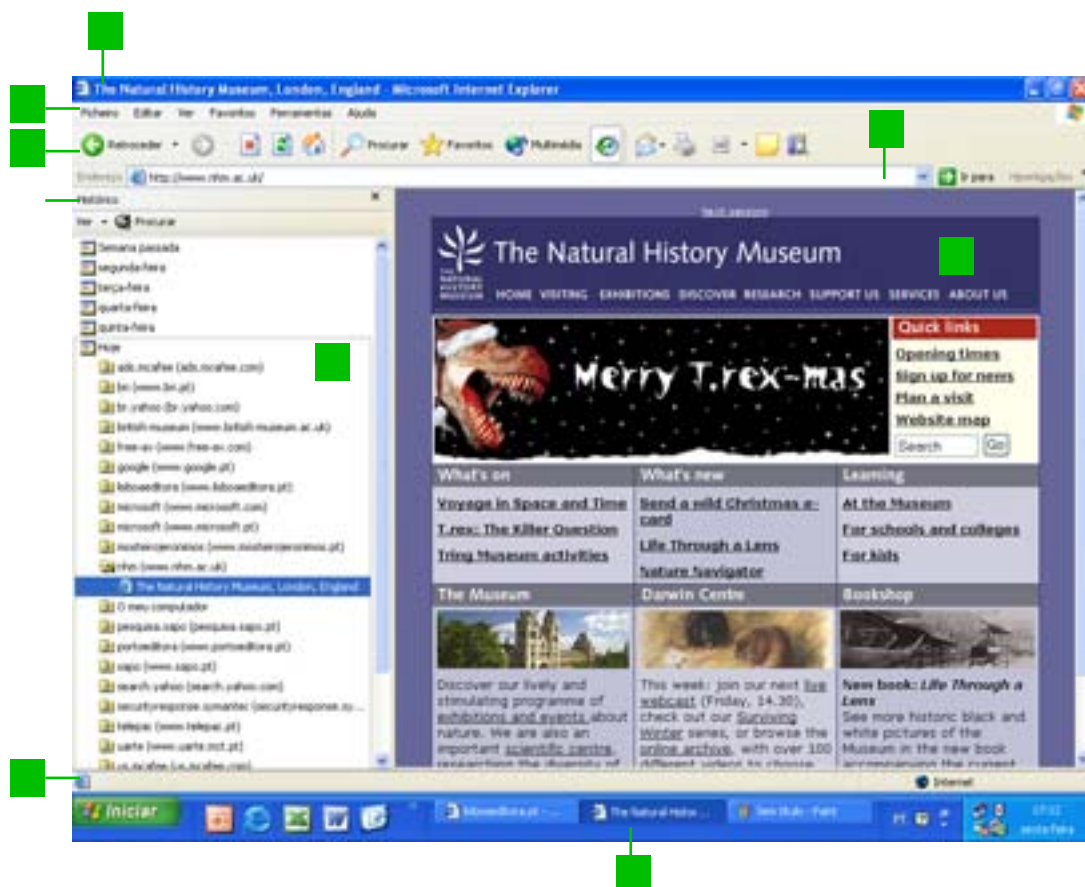
1. Completa as seguintes frases, arrastando com o rato as palavras correctas:

- > A \_\_\_\_\_ , também chamada \_\_\_\_\_ , é a maior rede mundial de computadores.
- > Um dos \_\_\_\_\_ utilizados na Internet é o \_\_\_\_\_ ( \_\_\_\_\_ ).
- > Um dos serviços prestados pela Internet é o da troca de mensagens electrónicas ou \_\_\_\_\_ .
- > A WWW é igualmente utilizada para \_\_\_\_\_ (*Newsgroups*) e *Chats* ( \_\_\_\_\_ ).
- > Para aceder à Internet preciso de um \_\_\_\_\_ e de uma conta de acesso ( \_\_\_\_\_ ).
- > Para utilizar com segurança os serviços da Internet, preciso de um \_\_\_\_\_ ou \_\_\_\_\_ , e de uma \_\_\_\_\_ ou \_\_\_\_\_ .
- > Num endereço de correio electrónico é indispensável a existência do símbolo \_\_\_\_\_ .
- > À Internet por cabo e ADSL chama-se \_\_\_\_\_ . É também possível aceder à Internet sem fios. A esta tecnologia chama-se \_\_\_\_\_ ou \_\_\_\_\_ .
- > Há um conjunto de normas de boa convivência e de respeito mútuo na Internet, às quais chamamos \_\_\_\_\_ .

modem	password	ISP	username	hypertext transfer protocol
wi-fi	palavra-passe	Web	protocolos	nome de utilizador
http	wireless	e-mail	@	banda rápida
netiqueta	banda larga	§	firewire	nome de navegador
grupos ou fóruns de discussão		comunicação em tempo real		World Wide Web
WWW	HHH			World Wibe Wed

## 1.3 Internet

2. Observa a seguinte janela do Internet Explorer e faz a respectiva legenda, arrastando o respectivo número para o local apropriado:



1 Barra de estado

5 Barra de ferramentas-padrão

2 Barra de título

6 Barra do Histórico

3 Barra de menus

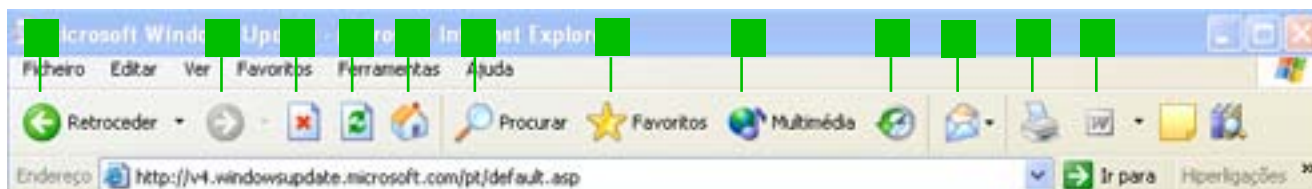
7 Painei do *browser*

4 Barra de endereços

8 Barra de tarefas

## 1.3 Internet

3. Identifica as funções dos diferentes ícones da Barra de Ferramentas-padrão do Internet Explorer (arrasta o respectivo número para o local apropriado):



- |   |  |
|---|--|
| 1 Parar o carregamento da página Web      | 7 Abrir a página principal ( <i>Homepage</i> ) |
| 2 Retroceder página Web                   | 8 Avançar página Web                           |
| 3 Recarregar página Web                   | 9 Visualizar Favoritos                         |
| 4 Procurar conteúdos na Web               | 10 Imprimir página Web                         |
| 5 Listar os sítios visitados recentemente | 11 Ler correio electrónico                     |
| 6 Sítios e opções Multimédia              | 12 Editar                                      |


## 1.3 Internet


4. Identifica os diferentes componentes do endereço de um sítio da Internet:


**http://www.parlamento.pt**

↑ Amarelo      ↑ Azul      ↑ Vermelho      ↑ Verde

Amarelo  \_\_\_\_\_

Azul  \_\_\_\_\_

Vermelho  \_\_\_\_\_

Verde  \_\_\_\_\_

domínio

sufixo ou extensão

protocolo

rede

## 1.3 Internet

5. Das seguintes afirmações, assinala as verdadeiras:

- ☐ A página de abertura de um sítio da Internet é habitualmente chamada *homepage*.
- ☐ *Hyperlinks* são atalhos ou endereços que estabelecem um acesso rápido a páginas Web ou a pastas dentro de um computador.
- ☐ O *FTP (File Transfer Protocol)* permite transferir ficheiros entre computadores.
- ☐ Os motores de busca destinam-se a efectuar pesquisa de ficheiros no disco rígido de um computador.
- ☐ A operação de transferência de ficheiros através da Internet é habitualmente chamada *download*.
- ☐ Uma aplicação transferida através da Internet em regime de *shareware* pode utilizar-se livremente e por tempo indeterminado.
- ☐ É possível obter e utilizar um endereço de correio electrónico gratuito.
- ☐ O correio electrónico pode transportar vírus informáticos.
- ☐ Os sistemas operativos, bem como os *webrowsers* e os programas de correio electrónico possuem dispositivos de segurança que convém activar e actualizar.
- ☐ O *spam* é uma operação de limpeza do correio electrónico indesejado.